

Succes med import af Blyants-Ene fra USA

Teknologisk Institut har talt med et af Træsektionens medlemmer – Lars West fra Frede West A/S. Firmaet har selv fået udarbejdet den nødvendige dokumentation for en importeret træart, der er specielt velegnet i udemiljøet. Han fortæller om de erfaringer de har haft med forløbet.

Af Niels Morsing, Centerchef Træ og Miljø, Byggeri og Anlæg, Teknologisk Institut

I 1994 stødte Frede West på træarten Juniperus Virginiana, også kaldet Blyants-Ene, da han var på rejse i USA. Der var ikke langt fra tanke til handling, og kort efter var den første container med Blyants-Ene på vej mod tømrer- og snedkervirksomheden Frede West A/S i Danmark.

Men historien og behovet for en ny træart til udendørs brug starter i Danmark. Trykimpregneret træ, som tidligere var blevet anvendt til fx cykelskure i baggårde, og skure i børnehaver og på skoler, kom i 1990'erne mere og mere i fokus, fordi det blev konstateret miljøgiftigt.

Det betød, at flere virksomheder lod være med at anvende trykimpregneret træ.

For mange blev løsningen at anvende lærk i stedet, men den løsning viste sig at være et dårligt alternativ, i hvert fald, hvis træet står ude i kontakt med jord.

Også Frede West A/S anvendte lærk, men syntes ikke at træarten levede op til deres kvalitetskrav.

"Det var vel nærmest en panikløsning, at mange begyndte at anvende lærk til udendørs skure. Ved 1-års gennemgangen så træet fint ud, men når vi kom til 5-års gennemgangen var det råddent, hvis det var i kontakt med jord, og det er fx skure jo ofte", forklarer Lars West.

"Vi har taget vores egen medicin"

Da virksomheden modtog den første container med enebær fra USA, var der ikke udført research på træarten, og det var ikke muligt at finde dokumentation på fx holdbarhed. Den eneste reference Frede West A/S havde, var eksemplerne fra USA, hvor træarten blev anvendt til hegn og skure med stor succes. Det var dog ikke nok for Frede West A/S, som ville være sikker på, at træ-



arten kunne holde, før de ville reklamere for den til deres kunder.

"Vi besluttede at tage vores egen medicin, om man så må sige, så vi satte en facade op af Blyants-Ene på vores egen bygning. Efter 10 år, hvor facaden stadig så flot ud, tog vi kontakt til Teknologisk Institut, og bad dem undersøge træarten og skrive en rapport. Der var ikke andre, der brugte træarten herhjemme, og der var ikke nogen dokumentation at finde på Blyants-Ene. Men vi synes, at vores erfaringer var så gode, at vi gerne ville have udarbejdet en brugbar dokumentation", fortæller Lars West.

Virksomheden tog altså kontakt til Teknologisk Institut for at få hjælp til, at gribe det rigtigt an.

Et punkt var at få dokumenteret træartens naturlige holdbarhed over for trænedbrydende svampe. Det er et krav, hvis træarten fx skal CE-mærkes som et beklædningsbræt. Resultatet af prøvningen, som gælder for

kernetræ, var rigtig godt, og træarten endte i varighedsklasse 1. Det er den bedste klassificering, som kan opnås og selvom resultatet ikke var overraskende for Lars West, gav det en sikkerhed at få "papir" på træarten.

"Nu hvor vi har fået holdbarheden på plads, er næste skridt en CE-mærkning. Den arbejder vi på, og nu tør vi godt sige højt, at det her virker rigtig godt", siger Lars West.

Fordele opvejer ulempe

Frede West A/S har taget den lange, sikre vej for at finde ud af, om Blyants-Ene kan anvendes til udendørs brug, og der er flere fordele ved træarten, som gør den velegnet til det danske vejr.

"En af fordelene er, at træarten er ret "død" i forhold til fx lærk. Det betyder, at ændringer i fugtindholdet, der kan resultere i dimensionsændringer, er langt mindre end, hvad man oplever med fx lærk.

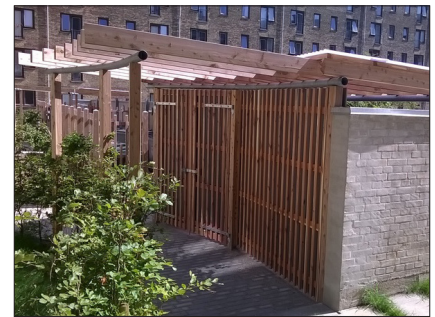
Der er dog en enkelt ulempe ved Blyants-Ene, og det er de mange knaster, som man lige skal vænne sig til at arbejde med – men fordelene opvejer klart ulempen", siger Lars West.

Blyants-Enen, som Frede West A/S forhandler, kommer fra USA, hvor det ofte betragtes som ukrudt, fordi de selvådede træer vokser steder, hvor de er uønskede.

"Vi bliver tit spurgt om bæredygtighed. Der tales meget om FSC, når man taler træ, men i det her tilfælde er FSC certificeringen ikke nødvendig, fordi bæredygtigheden ikke er en udfordring i forhold til træarten" forklarer Lars West.

Næste vigtige skridt er CE-mærkningen, som fortæller forbrugeren, hvad produktet kan. Hos Frede West A/S er konklusionen klar efter næsten 20 års brug. Enebær er en god træart at bruge udendørs i stedet for trykimpregneret træ, og nu er virksomheden klar til at reklamere for den unikke træart Blyants-Ene.

Et udpluk af de projekter vi har udført i enebærtræ.



FREDE WEST A/S

Vores målsætningen er at fremstå som en kvalitetsbevidst tømrerfirma, der udfører opgaver inden for traditionelt tømrer- & snedkerarbejde, renovering samt maskinsnedkeri m.m. Frede West A/S har mere end 42 års erfaring i branchen til december 2014. Vi leverer kvalitetsarbejde til konkurrencedygtige priser, og sørger altid for at overholde aftalte betingelser og leveringstider. Det er ligeledes vigtigt for os at minimere enhver anledning til reklamationer, samt at gennemføre en hurtig og effektiv udbedring af de mangler, der trods alt måtte forekomme i Deres hjem. For at sikre fortsat eksistens og udvikling for vores fag, er det virksomhedens mål altid at levere et stykke arbejde, der indfrier kundens forventninger i henhold til aftalegrundlaget. Vi har ry for at være en solid leverandør af gode professionelle og solide håndværksmæssige løsninger til konkurrencedygtige priser. Vi har også import af enebærtræ, som er miljøvenligt træ. Hurtig udrykning er en del af vores image.

dansk byggeri

Medlem af Dansk Byggeri